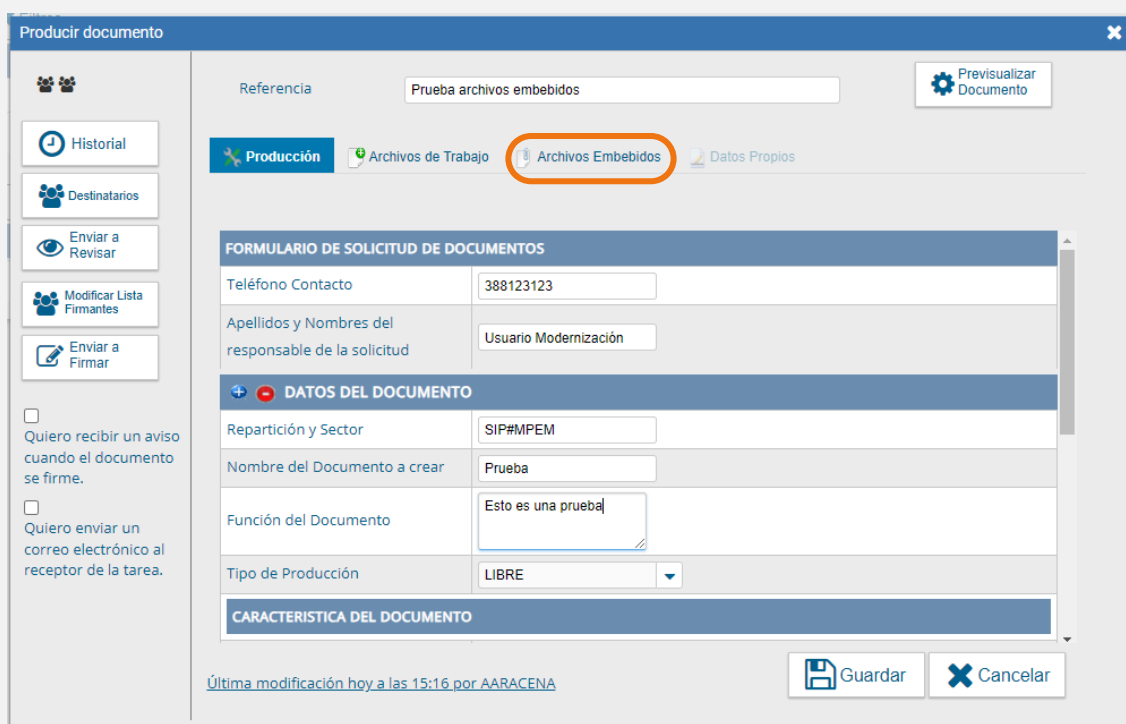


EMBEBER ARCHIVOS EN UN DOCUMENTO

Los sistemas generadores GEDO y CCOO, permiten la producción de documentos con archivos embebidos.

En la ventana de **“Producir documento”**, en la solapa **“Archivos Embebidos”** podrá adjuntar los documentos que considere, deban ser incluidos en el documento oficial.

Tenga presente en las características del documento, qué tipo de extensión podrá adjuntar.



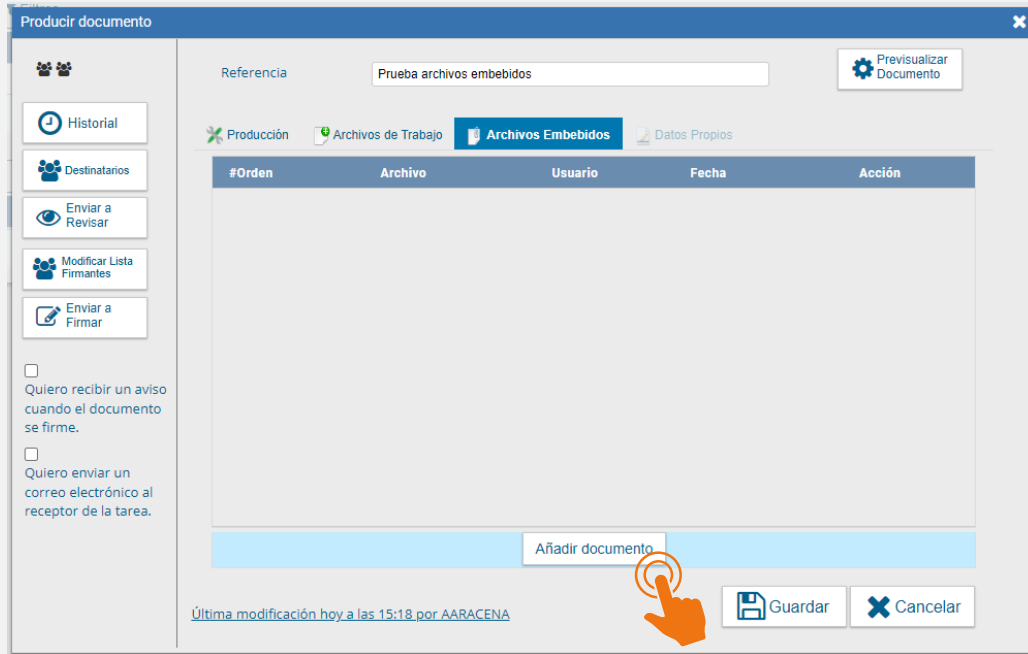
The screenshot shows the 'Producir documento' window with the following details:

- Referencia:** Prueba archivos embebidos
- Previsualizar Documento:** Button with gear icon
- Navigation Tabs:** Producción, Archivos de Trabajo, **Archivos Embebidos** (highlighted with an orange circle), Datos Propios
- FORMULARIO DE SOLICITUD DE DOCUMENTOS:**
 - Teléfono Contacto: 388123123
 - Apellidos y Nombres del responsable de la solicitud: Usuario Modernización
- DATOS DEL DOCUMENTO:**
 - Repartición y Sector: SIP#MPEM
 - Nombre del Documento a crear: Prueba
 - Función del Documento: Esto es una prueba|
 - Tipo de Producción: LIBRE
- CHARACTERÍSTICA DEL DOCUMENTO:** (Section header)
- Footer:** Última modificación hoy a las 15:16 por AARACENA, Guardar, Cancelar

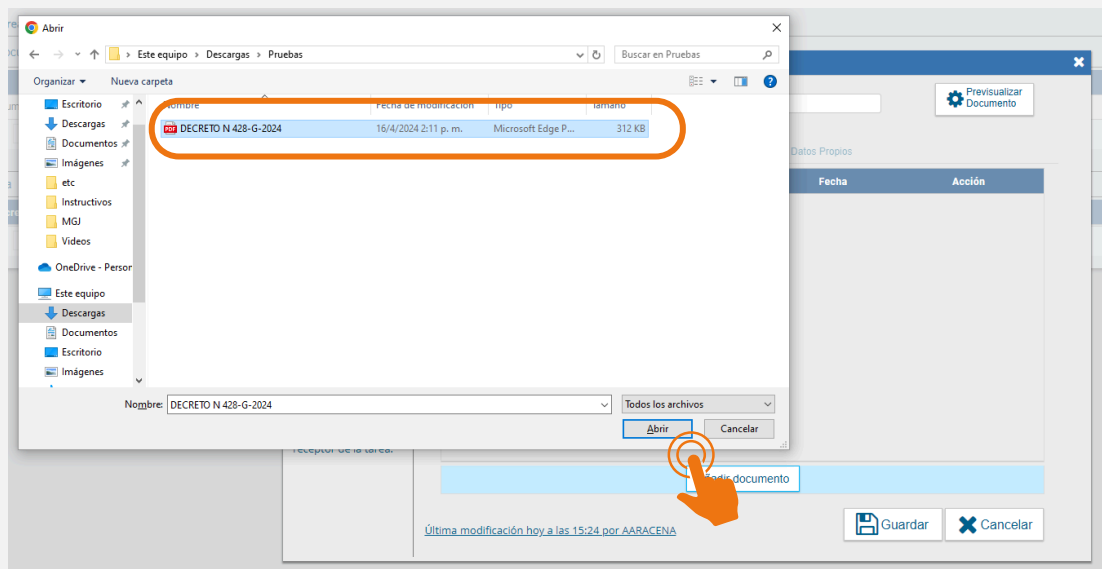
On the left sidebar, there are buttons for Historial, Destinatarios, Enviar a Revisar, Modificar Lista Firmantes, and Enviar a Firmar. Below these are two checkboxes: 'Quiero recibir un aviso cuando el documento se firme.' and 'Quiero enviar un correo electrónico al receptor de la tarea.'

En la vista que se muestra a continuación, presione sobre el botón **“Añadir Documento”**.

EMBEBER ARCHIVOS EN UN DOCUMENTO

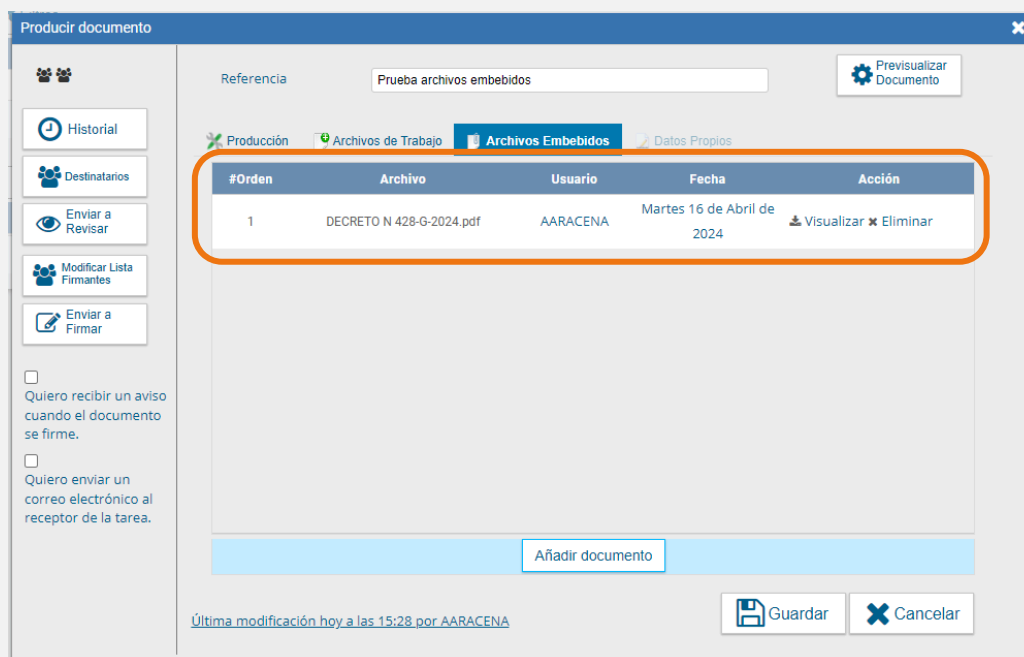


Accederá al explorador de su equipo, donde podrá seleccionar el archivo que necesite. Luego deberá hacer click sobre **“Abrir”**.



EMBEBER ARCHIVOS EN UN DOCUMENTO

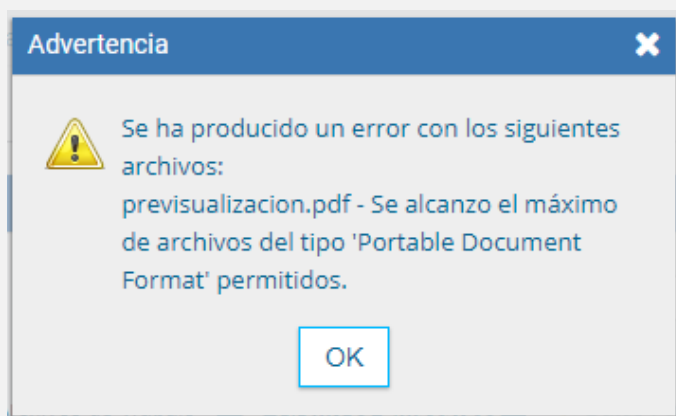
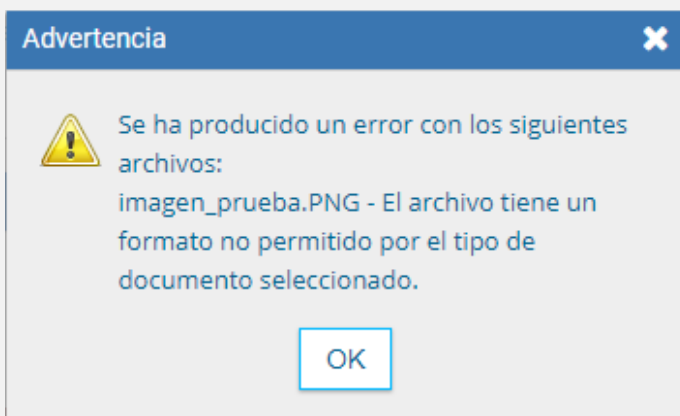
En orden 1 visualizará el documento que se adjuntó. Podrá añadir archivos según las características del documento que esté en producción.



Estas características derivan en restricciones de:

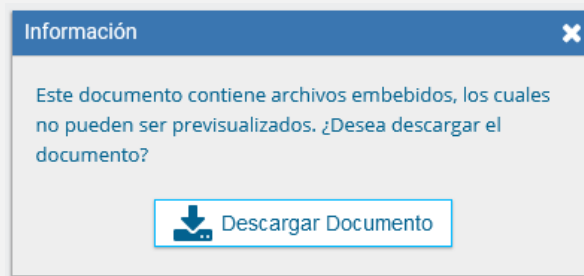
- Tipo de extensión del archivo.
- Por cantidad permitida para cada tipo de extensión.

El sistema mostrará una ventana como las siguientes cuando se intente añadir archivos y no estén permitidos.



EMBEBER ARCHIVOS EN UN DOCUMENTO

Si necesita previsualizar el documento antes de firmarlo, es posible que el sistema genere el siguiente mensaje.



Una vez que el documento fue firmado, podrá visualizarlo desde el mismo **Sistema GDE** si utiliza el navegador **Mozilla Firefox**, como se muestra a continuación.

Documento

La vista previa muestra solamente las primeras 3 hojas. En caso de querer visualizar la totalidad del documento proceda a descargarlo.

DECRETO N 420 G-2024.pdf

Gobierno de la Provincia de Jujuy

Informe con Archivos Embebidos
Hoja Adicional de Firmas

Número: IF-2024-00009458-JUJ-SIP#MPEM

SAN SALVADOR DE JUJUY, JUJUY
Martes 16 de Abril de 2024

Referencia: Prueba archivos embebidos

El documento fue impreso por el sistema GEDO con un total de 1 página/s.

Datos Datos de Creación

Número GDE	IF-2024-00009458-JUJ-SIP#MPEM
Número Especial	
Referencia	Prueba archivos embebidos
Fecha creación	16-04-2024 16:00
Tipo de Documento	IFEM Informe que admite agregar archivos embebidos
Acto administrativo de reserva	
Firmantes (1)	
Usuario	Anahí Aracena (AARACENA - SIP#MPEM)
Historial (3)	

Descargar Documento

Cerrar